

# ENTRETIEN DES SYSTÈMES DE CHAUFFAGE : LE TRAITEMENT DE L'EAU

## RAPPELS, OBLIGATIONS, RISQUES ET SOLUTIONS

MÉTIER :  
PLOMBIER-  
CHAUFFAGISTE

EN PARTENARIAT AVEC **COROXYL**

L'eau d'une installation de chauffage n'est pas sans action sur les métaux de l'installation. Elle contient de l'oxygène, des minéraux, des bactéries qui provoquent de la corrosion métallique, de l'entartrage et des développements bactériens... L'ensemble de ces phénomènes sont génériquement qualifiés de « boue » de chauffage.

### LES RISQUES

Les boues ainsi formées vont être véhiculées par l'eau de chauffage **et se déposer dans les radiateurs, le plancher chauffant et la chaudière** :



Perte de rendement\*



Casses de pièces



Percements

\*Une installation moins énergivore n'est pas uniquement le fruit d'une nouvelle technologie plus performante. C'est aussi une installation dont les émetteurs sont en pleine capacité de délivrance énergétique !



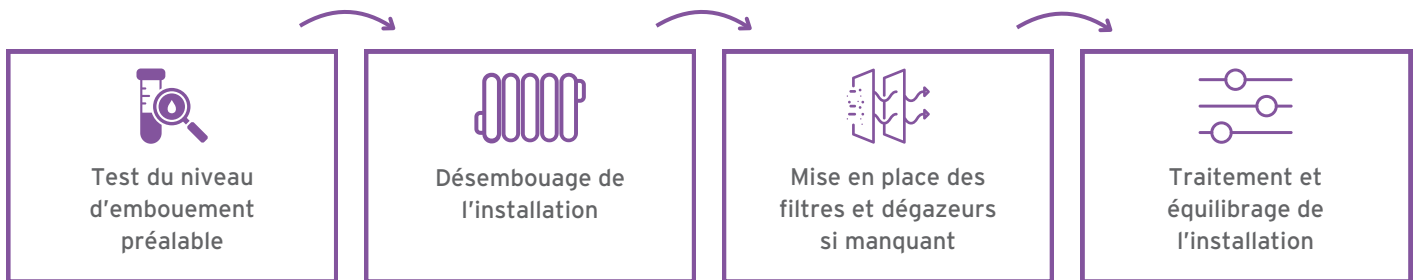
Pour aider les ménages à optimiser leur installation, il existe des fiches **CEE BAR-SE-108** sur le débouage et ses modalités pour les chauffages individuels, et **CEE BAR-SE-109** pour le chauffage collectif. À consulter sur [ademe.fr](http://ademe.fr)



### CE QUE DIT LA LOI

Depuis le 1<sup>er</sup> janvier 2021, **le SAV doit mesurer le niveau d'embouement lors de la visite de contrôle** (conformément à l'arrêté du 24 juillet 2020, paru au JO le 31 juillet 2020)

### LES ÉTAPES



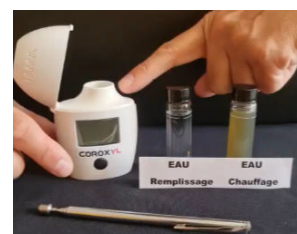
### COMMENT TESTER LE NIVEAU D'EMBOUEMENT ?

Le niveau d'embouement est estimé par une mesure factuelle non contestable : **la turbidité**.

Exprimée en ppm, mg/L ou UNT, elle exprime l'aspect plus ou moins trouble de l'eau. C'est la propriété optique de l'eau permettant à une lumière incidente d'être déviée (diffraction) ou absorbée par des particules plutôt que transmise en ligne droite.



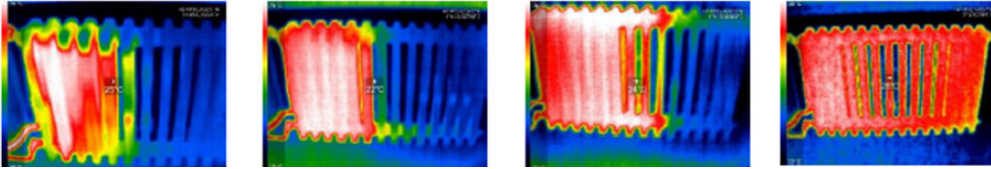
Test embouage et contrôle inhibiteur C1



## LE PROCÉDÉ DE DÉSEMBOUAGE DE L'INSTALLATION

On connecte en lieu et place de la chaudière ou pompe à chaleur la désemboueuse et on fait circuler un produit (radiateur par radiateur, boucle par boucle de plancher) jusqu'à rétablissement de la circulation. **Les boues sont évacuées avec la désemboueuse.** On parle de circulation chimique.

La méthodologie COROXYL à l'aide du produit désembouant chauffant COROXYL C3 et d'une caméra thermique permet la visualisation rapide de l'efficacité du désembouage et **assure ainsi une parfaite pérennité.**



Désemboueuses COROXYL

## CE QUI N'EST PAS UN DÉSEMBOUAGE CONFORME ET COMPLET

### ⊘ AIR + EAU PULSÉS

Uniquement sur installation plancher chauffant

On pousse sous pression de l'eau et de l'air combinés dans les boucles du plancher chauffant pour évacuer les eaux sales contenus.

**Limites** : un radiateur n'étant pas un tube ce procédé ne peut s'appliquer car l'eau pulsée va suivre le chemin le plus court et ne peut alors expulsés toutes les boues. De plus les dépôts d'oxydes qui se sont déposés en partie basse des radiateurs sont croutés et complexés, ils ne peuvent être éliminé que par une action curative chimique.

### ⊘ CIRCULATION CHIMIQUE + RINÇAGE

Sur chaudière / PAC en fonctionnement

On introduit simplement un produit désembouant que l'on va laisser tourner dans l'installation pendant plusieurs semaines. L'action de rinçage (seconde intervention) va permettre d'éliminer les résidus mis en suspension par le désembouant.

**Limites** : 2 interventions minimum, procédé trop doux (pas d'air/d'eau pulsé, ne circule que dans un seul sens...) et ne peut être utilisé avec des appareils comportant un circulateur modulant du fait de leur rotor immergé en contact avec l'eau du chauffage.

## LES AVANTAGES DU PROCÉDÉ COROXYL

Le procédé **COROXYL** est **COMPLET**, avec une circulation chimique forcée dans les deux sens de circulation.

Il est le seul procédé qui répond à la **NORME**, en étant **SÛR**, pour un résultat **RAPIDE, FACILE**, et **PARFAIT**.

JE DÉCOUVRE LES PRODUITS COROXYL

[www.coroxyl.eu](http://www.coroxyl.eu)

AVANTAGES  
ADHÉRENTS

**OFFRE COROXYL POUR LES ADHÉRENTS DE LA CAPEB**

Découvrez vos avantages adhérents sur

**[CAPEB.FR](http://CAPEB.FR)** !



Qui est COROXYL ?

COROXYL est un industriel français spécialiste du traitement de l'eau des installations de chauffage, de climatisation et du solaire qui accompagne la CAPEB et ses adhérents sur les problématiques de traitement d'eau rencontrées dans les installations de chauffage. Pour toute demande d'information : 09 70 80 55 60 - [contact@coroxyl.com](mailto:contact@coroxyl.com)

POUR EN SAVOIR +



VOUS AVEZ UNE QUESTION ?  
CONTACTEZ VOTRE CAPEB !